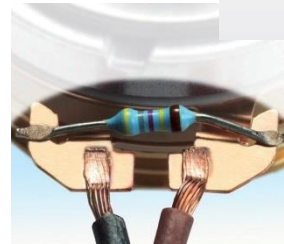


MIKRO-PRÄZISIONS-PUNKT-SCHWEISSKOPF

DSKF-600



Der universelle Doppel-Schweißkopf zur Lösung Ihrer Füge- und Lötaufgaben im Kleinteilschweißen.



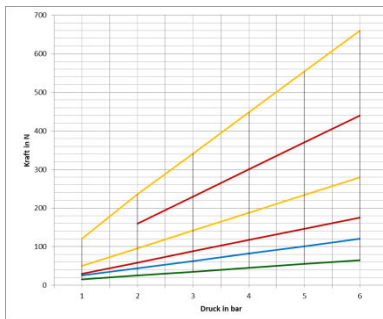
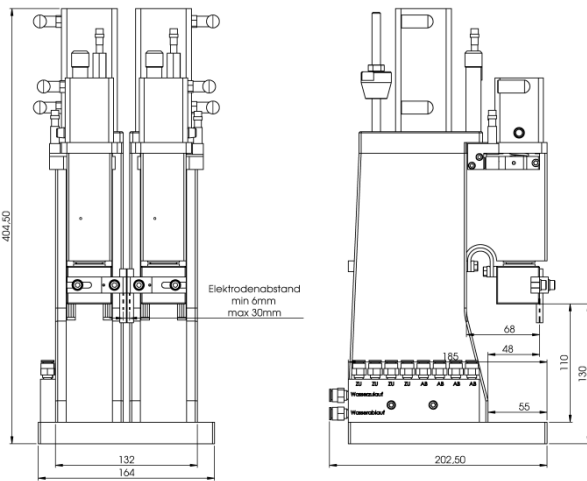
PERFORMANCE

Die Schweißköpfe der Serie SKF-600 gewährleisten Ihnen einen sicheren und störungsfreien Schweißprozess. Die flexiblen Systeme lassen sich sowohl in manuellen Handarbeitsplätzen als auch in automatisierten Anlagen einsetzen. Die Köpfe bieten ein breites Einsatzspektrum im Gebiet des Kleinteilschweißens.



EIGENSCHAFTEN

- Geeignet für Handarbeitsplätzen und Automatisierungslösungen
 - Einsatz bei Werkstoffen mit guter oder schlechter Schweißeignung
 - Kompakte Bauform
 - Wegmesssystem problemlos nachrüstbar
 - Schneller Austausch der Kraftfedern / Nachsetzeinheiten
 - Hohe Qualitätsanforderungen
 - Implementierung sowie Austausch in bestehenden Anlagen möglich
 - Zahlreiche Anwendungsgebiete
- ... und vieles mehr



ANWENDUNGEN

- Punktschweißen
- Buckelschweißen
- Kreuzdrahtschweißen
- Widerstandslöten
- Kontaktschweißen

Prozesssicherheit

- Effektive Fertigungsprozesse
- Hohe Flexibilität
- Hohe Schweißgüte
- Schnelle Inbetriebnahme
- Sichere Fertigungsprozesse
- Wartungsfreundlichkeit

DSKF-600 – Der universell einsetzbare Mikro-Präzisions-Schweißkopf zur Lösung Ihrer Fügeaufgabe

TECHNISCHE DATEN

Merkmal	SKF-600
Allgemein	
Ausführung	Ständerausführung mit Sekundäranschlüssen doppelte Ausführung
Optionen	Führungskopf für Integration in Automaten, ohne Ständer, ohne Unterarmatur (Elektrodenhalter), Kraftstellzylinder oder Skalenhaus mit bis zu 6 verschiedenen Kraftfedern,
Elektrische Anschlussdaten	
Sekundäranschluss	Sekundärkabel oder Sekundärprofile zum Trafo 25 – 250 mm ²
Signalgeber obere Endlage	Näherungsinitiator Typ IFRM 06P17A3/S35L PNP / Fa. Baumer
Signalgeber Kopf eingefedert	Näherungsinitiator Typ IFRM 08P17A3/S35L PNP / Fa. Baumer
Leistungsdaten	
Maximaler Schweißstrom	ca. 10 - 20 kA bei 50% E.D.
Mechanische Daten	
Schweißkraft	SKF-600 mit Kraftfeder 1 grün = ca. 15 - 65 N bei 6 bar SKF-600 mit Kraftfeder 2 blau = ca. 25 - 120 N bei 6 bar SKF-600 mit Kraftfeder 3 rot = ca. 30 - 175 N bei 6 bar SKF-600 mit Kraftfeder 4 gelb = ca. 50 - 280 N bei 6 bar SKF-600 mit Kraftfeder 5 rot = ca. 160 - 400 N bei 6 bar SKF-600 mit Kraftfeder 6 gelb = ca. 120 - 660 N bei 6 bar
Krafteinleitung (Betätigung)	pneumatisch
Krafteinstellung	manuell mit Skalenhaus und Rändelschraube oder pneumatisch mit Kraftstellzylinder
Druckluftanschluss	min. 6 bar bis max. 7 bar Netzdruck
Elektrodenhalter	Wassergekühlte Elektrodenarmhalter mit ungekühlten Rundarmen
Elektrodenaufnahme	Elektroden Ø 6 mm
Armausladung / Armabstand	max. ca. 100 mm / ca. 75 mm, mechanisch einstellbar
Elektrodenhub	0 – 60 mm, mechanisch einstellbar
Abmessungen	404 x 92 x 211 mm (H x B x T)
Masse	ca. 10 kg
Betriebsdaten	
Umgebungstemperatur	0 – 40° C
Kühlung	Wassergekühlte Elektrodenarmhalter